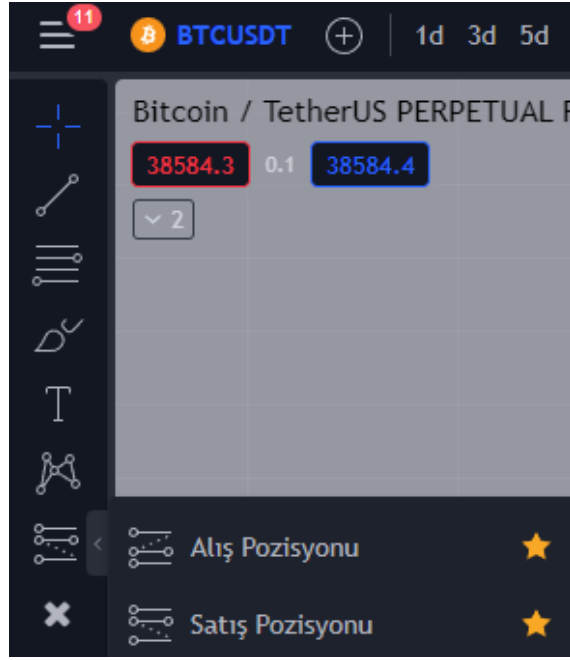
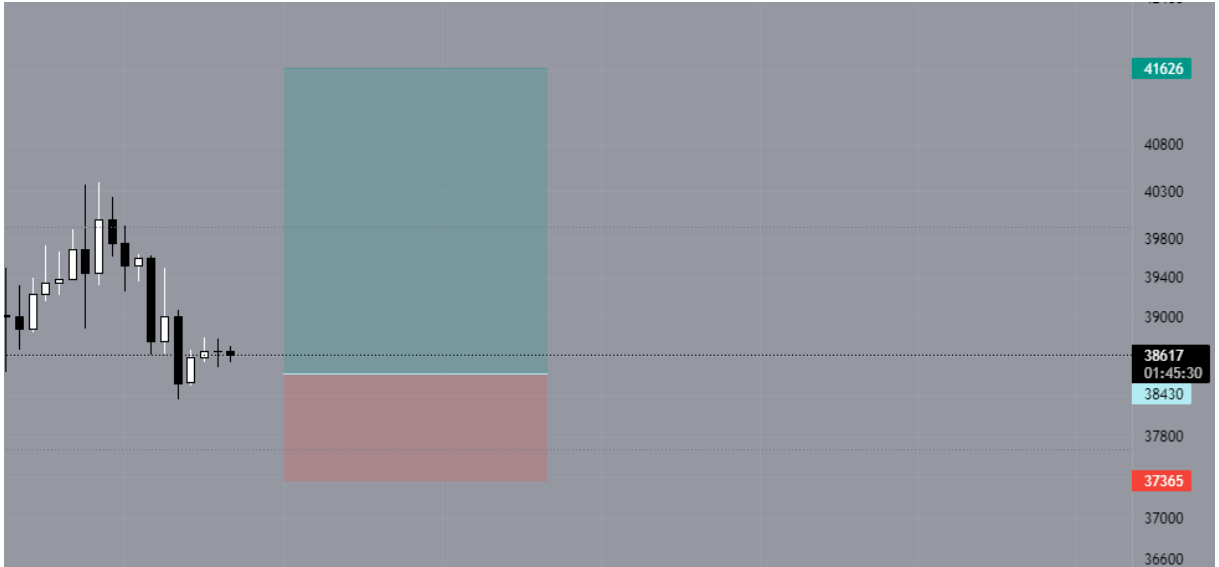


1- İLK ÖNCE TRADINGVIEW ÜZERİNDEN AYARLAMAK İÇİN TRADINGVIEW AÇIYORUZ. SOL TARAFTA BULUNAN TAHMİN VE ÖLÇÜM AYARLARI KISMINDAN ALIŞ VE SATIŞ POZİSYONU TOOL'U YANİ LONG SHORT TOOL'U BİZE LAZIM OLAN ARAÇ.



2- BURDAN VERİLEN İŞLEM NE İSE ONA GÖRE LONG YADA SHORT TOOL'UMUZU GRAFİĞE YERLEŞTİRİYORUZ.



3- ARDINDAN LONG YADA SHORT TOOL'UMUZUN ÜSTÜNE İKİ KERE TIKLADIKTAN SONRA BİZİ BÖYLE BİR SEKME KARŞILIYOR OLACAK.

Alış Pozisyonu

Girdiler Stil Görünürlük

Hesap Boyutu USD

Birim büyüklüğü

Risk %

Giriş fiyatı

KAR SEVİYESİ

Kademeler

Fiyat

DURDURMA SEVİYESİ

Kademeler

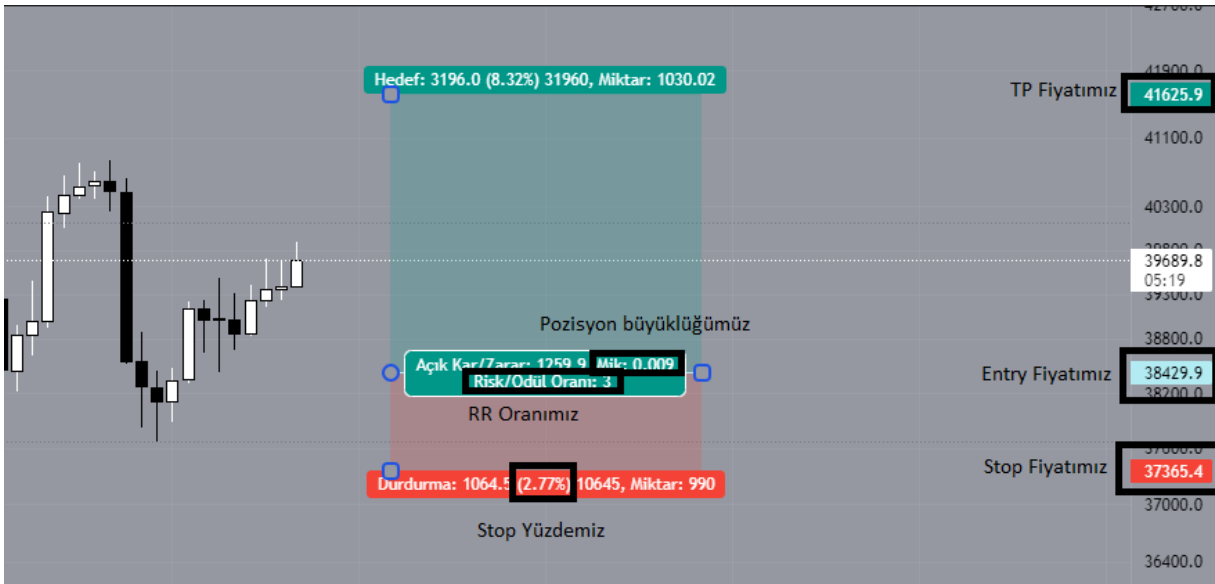
Fiyat

Şablon

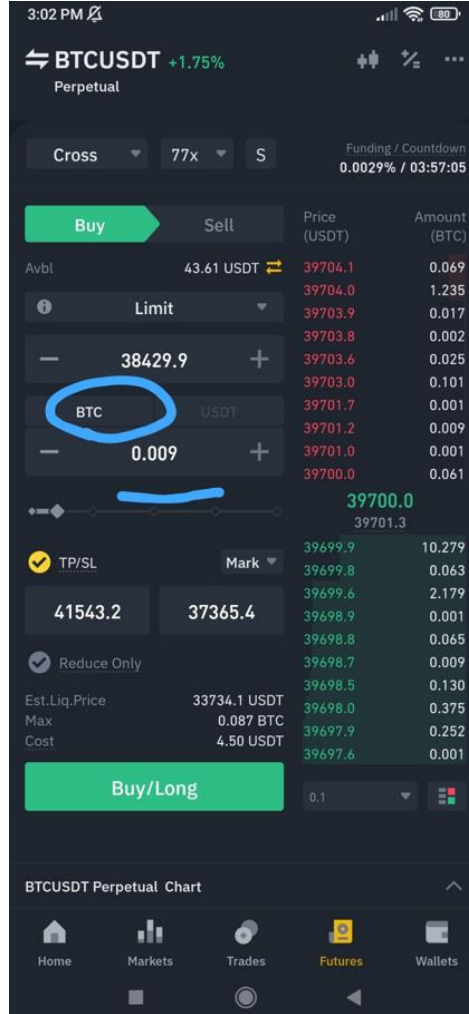
İptal Tamam

4- BURDAKİ HESAP BOYUTUNA FUTURES BAKİYENİZİ YANI ANA BAKİYENİZİ YAZIYORSUNUZ, ALT KISIMDA RİSK KISMINA % LİK RİSKİNİZİ YADA USDT RİSKİNİZİ SEÇİP YAZIYORSUNUZ DAHA SONRA GİRİŞ FİYATI İÇİN ENTRY FİYATI VE STOP FİYATINI YAZDIKTAN SONRA SOL ALTTAN TAMAM DİYORSUNUZ.

5- BURDA YUKARIDAKİ TOOL'A GİRDİĞİMİZ BİLGİLERİ GÖRÜYORSUNUZ BURDA DİKKAT ETMEMİZ GEREKEN ŞEYLER ENTRY VE STOP FİYATIMIZ VE EN ÖNEMLİSİ POZİSYON BÜYÜKLÜĞÜMÜZ YANI BİZ BU İŞLEME GİRERKEN 0.009 BTC BÜYÜKLÜĞÜNDE POZİSYON AÇICAZ VE STOP OLSAKDA KAR ALSAKDA RİSKİMİZ %1 OLDUĞU İÇİN 10\$ KAZANMIŞ VEYA KAYBETMİŞ OLUCAZ. BU DURUMDA KALDIRACIMIZIN ÖNEMİ YOKTUR. 10X DE İŞLEM AÇSANIZ 50X DE İŞLEM AÇSANIZ STOP OLUNCA 10\$ KAYBEDİCEKSİNİZ EĞER POZİSYON BÜYÜKLÜĞÜNÜ DOĞRU AYARLARSANIZ.



6- BİNANCE ÜZERİNDEN İŞLEM AÇARKEN DAHA KOLAY OLMASI İÇİN İŞARETLEDİĞİM KISIMA TIKLAYIP COİN ADETİ ÜZERİNDEN İŞLEM AÇABİLİRSİNİZ. VERİLEN DEĞERLERİ DOĞRU YAZDIKTAN SONRA İŞLEME DAHİL OLABİLİRSİNİZ.



EK OLARAK BİNANCE ÜZERİNDEN BUNU HESAPLAMAK İÇİN BU ADIMLARI İZLEYİN:

FUTURES- SAĞ ÜST 3 NOKTANIN YANINDAKİ HESAP MAKİNESİ;

3:06 PM

← BTCUSDT Perpetual

PNL Target Price Liq. Price Max Open

Long Short

100x

1x 25x 50x 75x 100x 125x

Max position at current leverage: 250,000 USDT

Entry Price

38429.9 USDT

Exit Price

37365.4 USDT

Quantity

0.009 BTC

Result

Initial Margin ⓘ	3.46 USDT
PNL	-9.58 USDT
ROE	-277.00 %

Calculate

3:06 PM

← BTCUSDT Perpetual

PNL Target Price Liq. Price Max Open

Long Short

20x

1x 25x 50x 75x 100x 125x

Max position at current leverage: 7,500,000 USDT

Entry Price

38429.9 USDT

Exit Price

37365.4 USDT

Quantity

0.009 BTC

Result

Initial Margin ⓘ	17.29 USDT
PNL	-9.58 USDT
ROE	-55.40 %

Calculate

GÖRDÜĞÜNÜZ ÜZERE ALTTA KIRMIZI İLE BELİRTTİĞİM YERDE İKİ İŞLEMDE DE STOP OLUNCA 10\$ KAYBEDİYORUM BİRİ 20X KALDIRAÇ DIĞERİ 100X YÜKSEK KALDIRAÇ İLE DÜŞÜK KALDIRAÇ ARASINDAKİ TEK FARK İŞLEME GİRERKEN SİZDEN ALDIĞI MARGİN DEĞERİNİN DAHA DÜŞÜK OLMASI.

Bu yazılar ORDERBLOCK TELEGRAM KANALINA AİTTİR. Okuyanlara şimdiden teşekkürler.